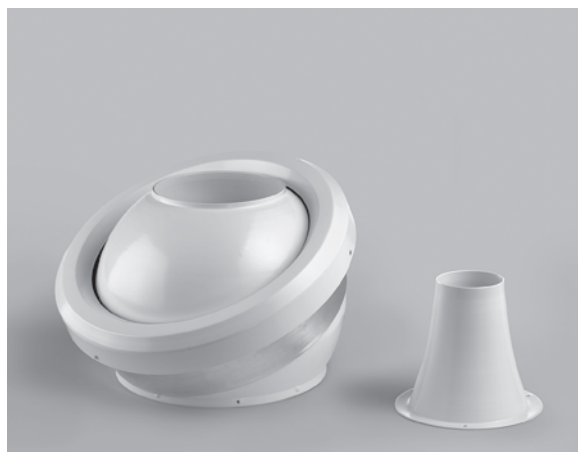


3.5 Weitwurfdüsen

Weitwurfdüse starr und verstellbar WWD-S, WWD-V

Rabattgruppe 30



Kurzbeschreibung:

Zubehör, Anbausätze:

- S starre Düse
- V verstellbare Düse von Hand
- VM verstellbare Düse mit Stellmotor
- .45 Motor 230 V (Stellungsregulation)
- .55 Motor 24 V (Stellungsregulation)
- .57 Motor 24 V SR (kontinuierliche Regulation)

WWD-V, WWD-S

Größe	WWD-S	WWD-V	WWD-VM		
			.45	.55	.57
90	19,74	93,06	327,12	327,12	437,10
130	28,20	119,85	351,09	351,09	462,48
180	52,17	167,79	415,95	415,95	527,34
250	66,27	205,86	462,48	462,48	573,87
315	94,47	258,03	523,11	523,11	634,50
400	125,49	298,92	555,54	555,54	762,81

Preise in Euro/Stück zzgl. Mwst.

Sonderausführungen:

Lackierung in anderer RAL Farbe, Preise auf Anfrage.

Bestellbeispiel:

Weitwurfdüse verstellbar mit Stellmotor 230 V,
50 Hz, Größe 250 in RAL 9010.

Bestellcode:

WWD-VM-250-45-RAL9010